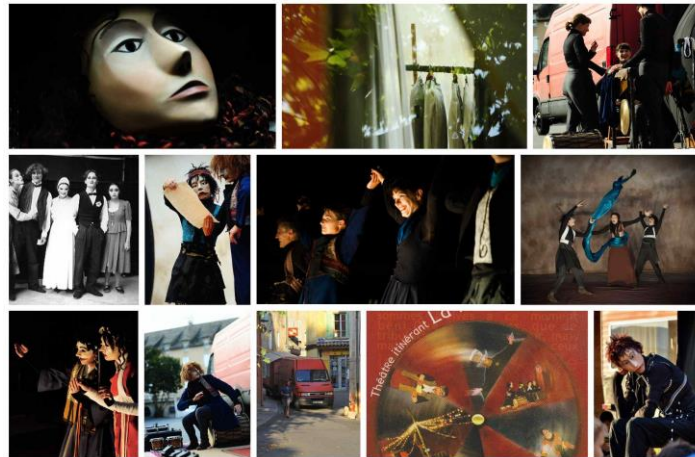


---

THÉÂTRE iTiNÉRANT LA PASSERELLE-

## *L'illustre aventure*

ou  
*les amoureux vagabonds*



Venue d'un pays lointain  
Une troupe de comédiens  
raconte

L'histoire inoubliable  
De deux jeunes gens  
Inséparables  
Assia et Sofian.

\*\*\*



### **Assia**

*Comment la décrire  
Elle rassemble, elle réunit les gens  
Et leurs envies.  
ET ce qu'elle aime,  
Que chacun s'engage et prenne une décision.*

\*\*\*



### **L'histoire-**

Assia, tout le monde l'aime.  
Pour son bonheur la famille les amis tous sont  
d'accord,  
Il faut la marier.  
On a tout organisé, tout est décidé  
Le jour des fiançailles,  
Grand courage ou pure folie,  
Assia décide de s'enfuir.



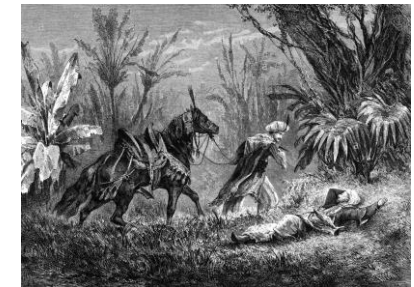
### **Au cours du voyage**

A force de prendre des décisions pour nous,  
On ne sait pas, on ne plus.  
Même Assia perd confiance.

Assia et Sofian se retrouvent confrontés aux évidences de la vie,  
Aux décisions,  
A ce qui paraît simple à dire et parfois si complexe à faire.

### **Grand courage ou pure folie**

Dans la nuit Assia court avec tant d'adresse  
qu'elle ne fait pas le moindre bruit.  
Si nous disons qu'elle n'a même pas respiré  
jusqu'à avoir atteint les collines, ce serait  
presque vrai.



**Un voyage à travers le temps, qui nous  
entraîne dans le merveilleux pour mieux  
nous parler du monde d'aujourd'hui.**

Le spectacle est construit en tableaux courts, mêlant le texte, la musique de manière à ce que  
l'on puisse entrer dans chaque tableau par différents endroits, que ce soit par le visuel, le  
texte ou le ressenti.

*Une devise : engager le spectateur dans le présent de la représentation qu'il se sente concerné  
par ce qu'on lui raconte et qu'il prenne le rôle d'un spectateur actif.  
(coulisses apparentes, comédiens au service de l'histoire, qui sont personnages puis  
serviteurs de scène, changements de tableaux et de personnages à vue, ensemble musical qui  
soutient et ponctue les événements)*

## THÉÂTRE ITINÉRANT LA PASSERELLE



*Un jeu théâtral à caractère épique, la présence de masques,  
un ensemble musical qui ponctue et souligne le jeu des comédiens,  
les coulisses apparentes...  
Ce sont autant d'éléments qui définissent le  
Théâtre Itinérant la Passerelle  
dans sa volonté de partager avec simplicité  
le plaisir du théâtre.*

### Technique et montage

La compagnie est entièrement autonome possédant tout le matériel pour le montage d'un chapiteau complet.

- Rampe de lumière et sonorisation (électricité en 220v et base tension)
- 4 tapis de scène
- Gradins (format escalier, 80cm) et tapis, pour l'accueil de 150 à 200 spectateurs (En salle possibilité de gradins si l'accès est en rdc. et accessible avec un camion Iveco Daily.)
- Espace de 10X15 (équivalent à un terrain de Basket)
- Chapiteau en toile noire et ocre.
- Accueil et installation du public par les comédiens



Temps de montage :  
3h avant le spectacle  
Durée du spectacle : 1h10  
Temps de démontage : 1h30



### Équipe Artistique

Alice Le Coënt  
Mickael Guerguy  
Thierry Salvetti  
Ysée Lienart  
**Costumes :** Eugenia Longobardi  
**Masques :** Judith Dubois  
**Administration :** Maëlig- Piccolo Principe  
**Direction générale :** Chantal Journée

## THÉÂTRE iTiNÉRANT LA PASSERELLE

*précédentes créations*

2021-

*Une légende Oubliée- W.Hauff*

*Le destin de Chimène - création*

2020-

*Monte Cristo- (d'après A.Dumas)*

2019-

*Le conte ambulante – création*

2018-

*Le songe de Pénélope*

2016-

*Coeur Ardent - création*

2014-

*Une histoire de Paradis-*

*Conte Yiddish*



### **Contact**

Théâtre Itinérant la Passerelle

17 rue Paul Bert- 75011 Paris

06 08 24 23 11

**[passerelle-courrier@live.fr](mailto:passerelle-courrier@live.fr)**

**[www.theatreitinérantlapasserelle.com](http://www.theatreitinérantlapasserelle.com)**

*retrouvez plus d'infos et d'images sur la compagnie*